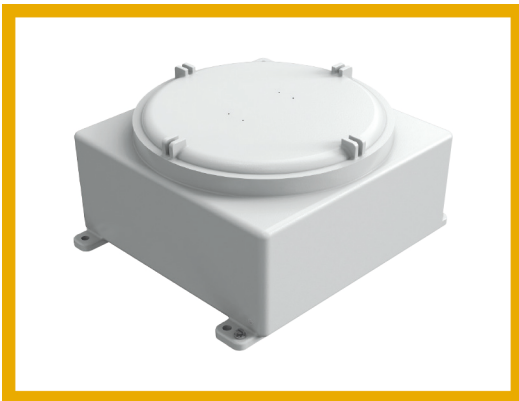


PRÄSENTATION

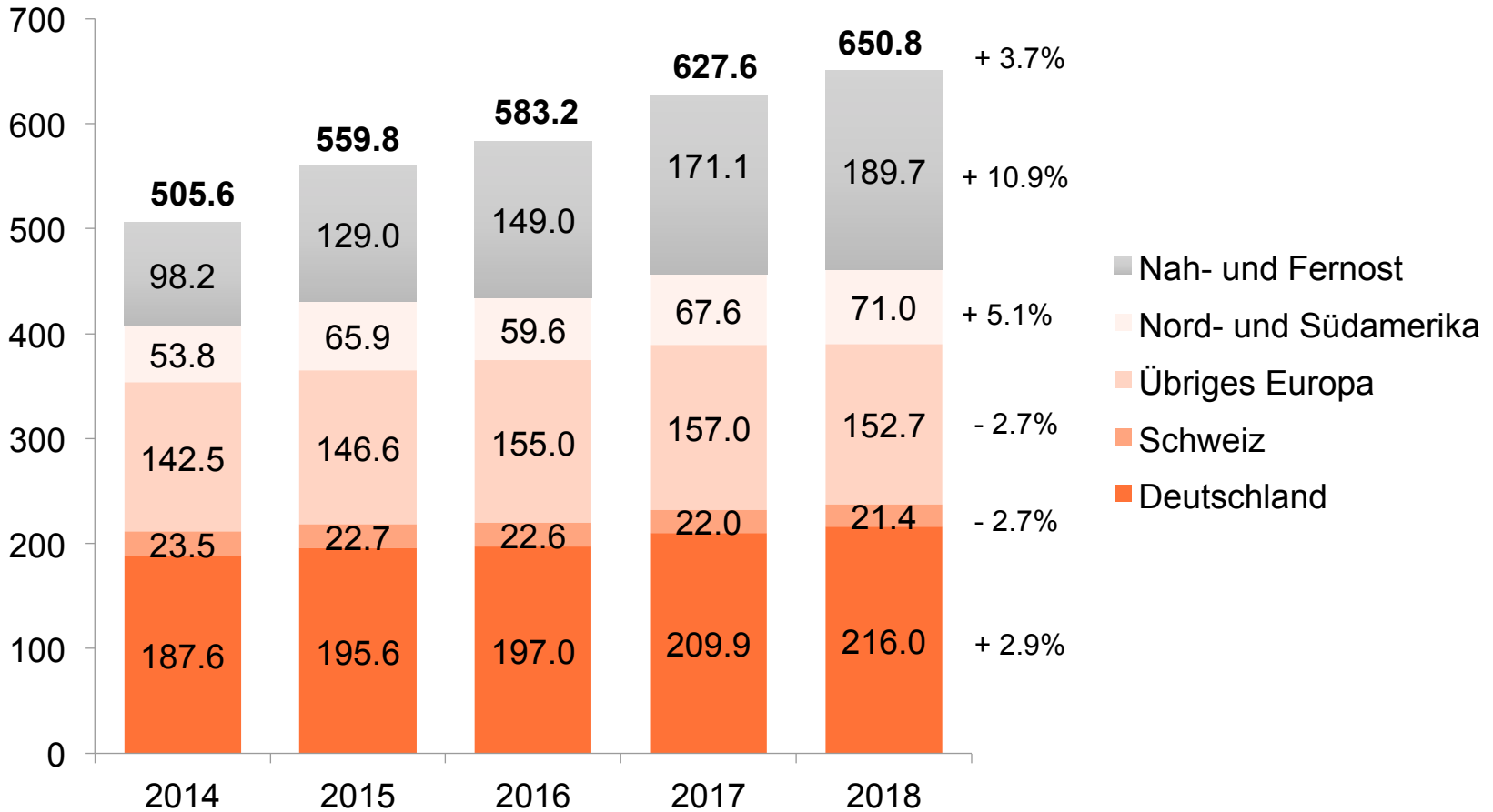
Phoenix Mecano-Gruppe, 24. April 2019



KONZERN- RECHNUNG 2018

BRUTTOUMSATZ NACH REGIONEN

in Mio. EUR



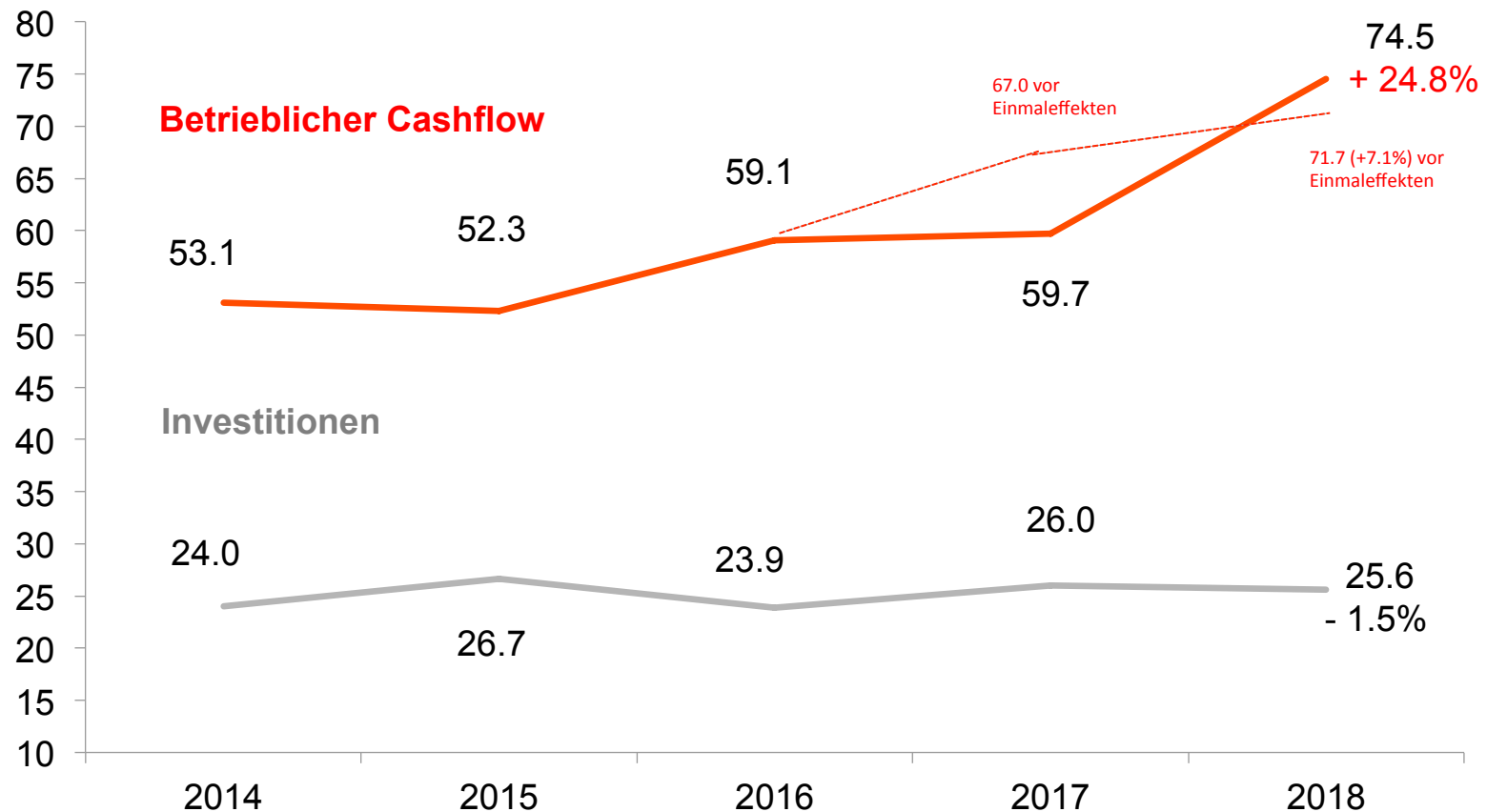
KONSOLIDIERTES ERGEBNIS

in Mio. EUR

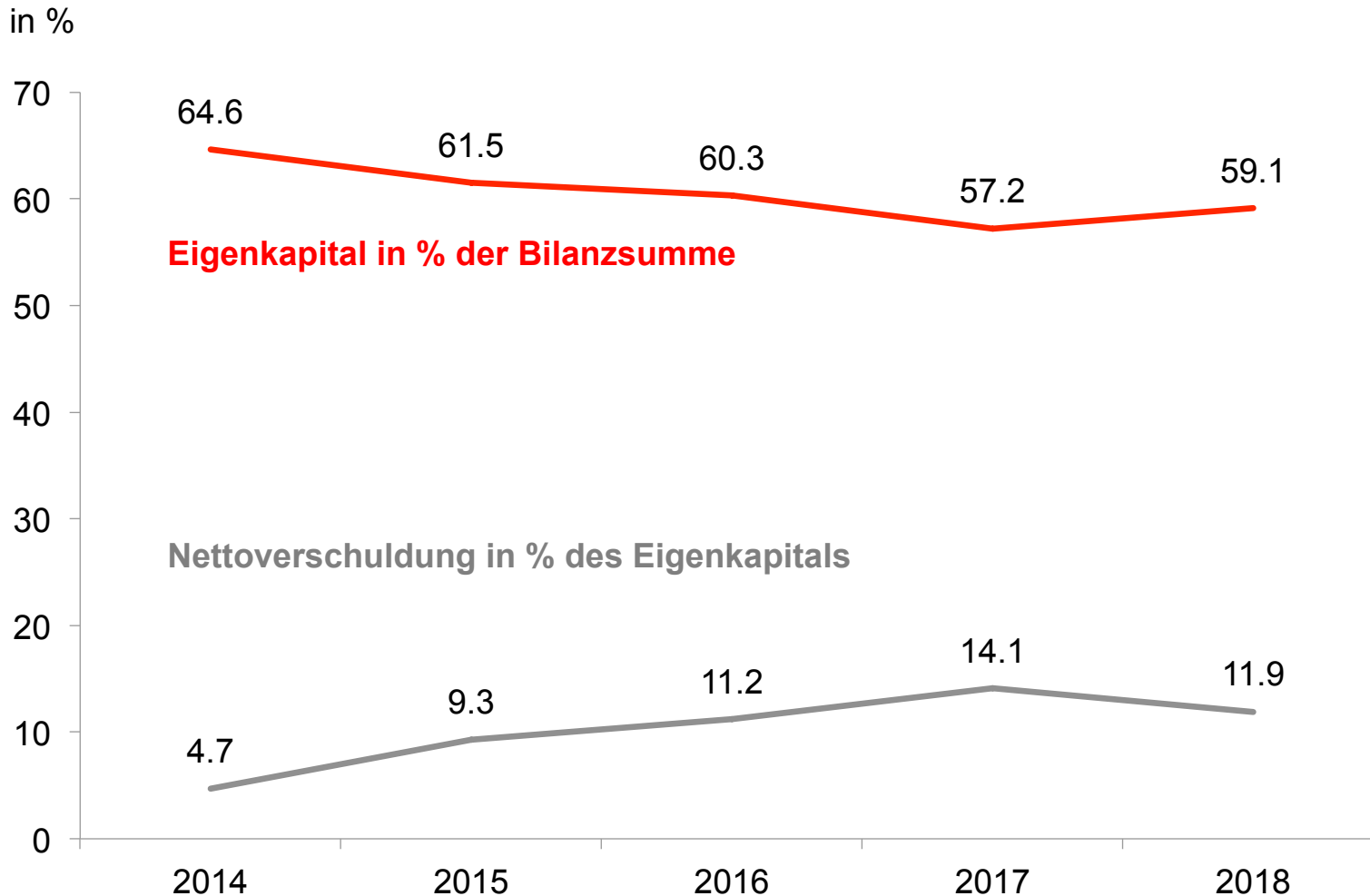
	2017	2018	+/- Vorjahr
Auftragseingang	642.3	659.4	+ 2.7%
Bruttoumsatz	627.6	650.8	+ 3.7%
Book-to-Bill Ratio	102.3%	101.3%	
Betriebsergebnis vor Einmaleffekten	39.7	43.0	+8.2%
Betriebsergebnismarge vor Einmaleffekten	6.3%	6.6%	
Einmaleffekte	-9.0	2.8	
Betriebsergebnis inkl. Einmaleffekte	30.7	45.8	+ 49.2%
Periodenergebnis	21.9	32.3	+ 47.1%

BETRIEBLICHER CASHFLOW UND INVESTITIONEN

in Mio. EUR



EIGENFINANZIERUNGSGRAD UND NETTOVERSCHULDUNG



GEHÄUSETECHNIK

in Mio. EUR

	2017	2018	Veränderung zum Vorjahr
Bruttoumsatz	183.8	186.6	+ 1.6%
Betriebsergebnis	24.3	22.2	- 8.8%
Betriebsergebnismarge	13.2%	11.9%	

MECHANISCHE KOMPONENTEN

in Mio. EUR

	2017	2018	Veränderung zum Vorjahr
Bruttoumsatz	310.4	327.9	+ 5.6%
Betriebsergebnis	26.1	23.9	- 8.6%
Betriebsergebnismarge	8.4%	7.3%	

ELCOM/EMS

in Mio. EUR

	2017	2018	Veränderung zum Vorjahr
Bruttoumsatz	133.4	136.3	+ 2.2%
Betriebsergebnis	-16.4	3.0	+ 118.2%
Betriebsergebnismarge	-12.3%	2.2%	

AKTUELLER GESCHÄFTSGANG 1. QUARTAL 2019

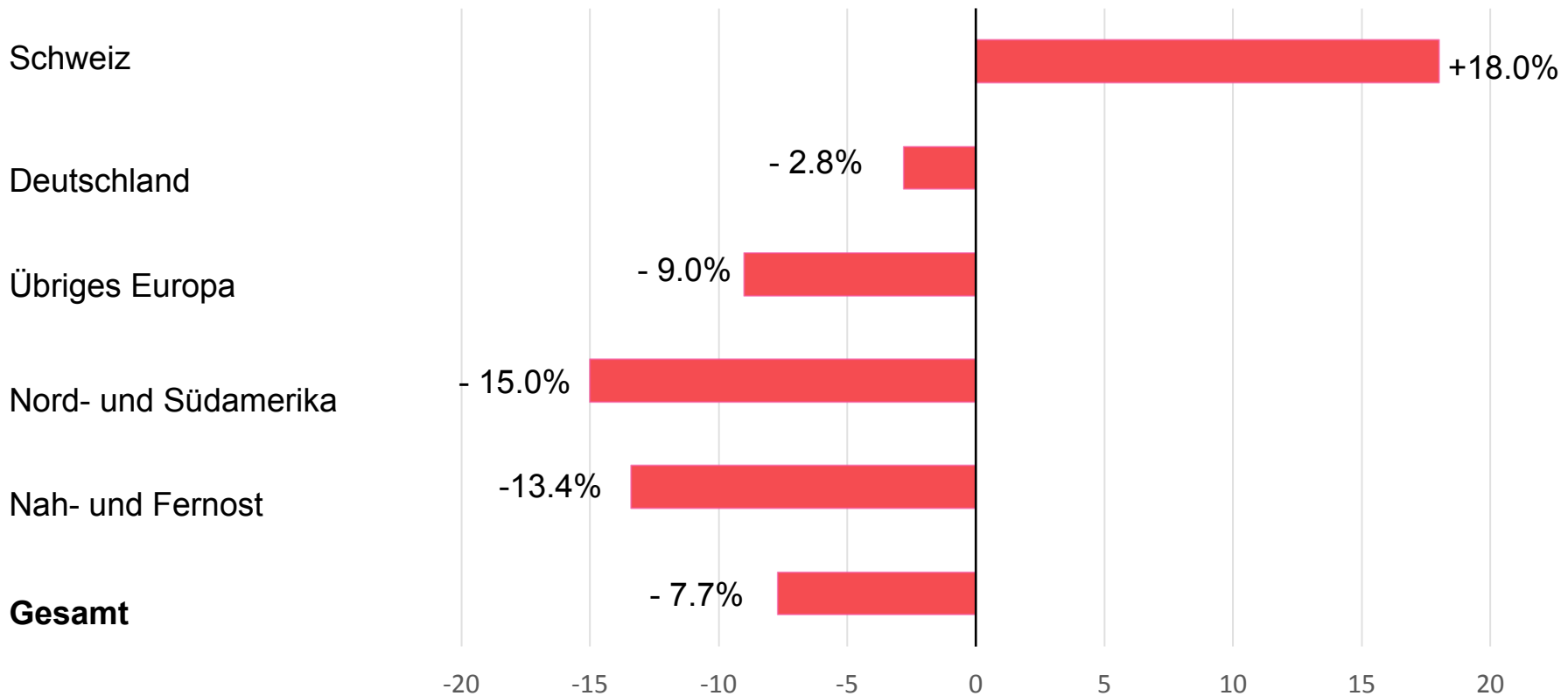
KONSOLIDIERTES ERGEBNIS

in Mio. EUR

	1. Quartal 2018	1. Quartal 2019	+/- Vorjahr
Auftragseingang	181.2	157.3	- 13.2%
Bruttoumsatz	169.7	156.7	- 7.7%
Book-to-Bill Ratio	106.8%	100.4%	
Betriebsergebnis	13.8	9.2	- 33.1%
Betriebsergebnismarge	8.1%	5.9%	
Periodenergebnis	9.4	6.9	- 26.3%

UMSATZ NACH REGIONEN

Veränderung 1. Quartal 2019 gegenüber 1. Quartal 2018 | in %



GEHÄUSETECHNIK

in Mio. EUR

	1. Quartal 2018	1. Quartal 2019	Veränderung Organisch	
Bruttoumsatz	48.7	49.2	+ 0.8%	0.2%
Betriebsergebnis	7.0	6.5	- 6.3%	
Betriebsergebnismarge	14.3%	13.3%		

MECHANISCHE KOMPONENTEN

in Mio. EUR

	1. Quartal 2018	1. Quartal 2019	Veränderung	Organisch
Bruttoumsatz	84.6	75.0	- 11.3%	-12.2%
Betriebsergebnis	7.6	4.5	- 41.1%	
Betriebsergebnismarge	8.9%	5.9%		

ELCOM/EMS

in Mio. EUR

	1. Quartal 2018	1. Quartal 2019	Veränderung Organisch	
Bruttoumsatz	36.4	32.5	- 10.6%	- 7.2%
Betriebsergebnis	0.2	- 0.8	-	
Betriebsergebnismarge	0.6%	- 2.5%		